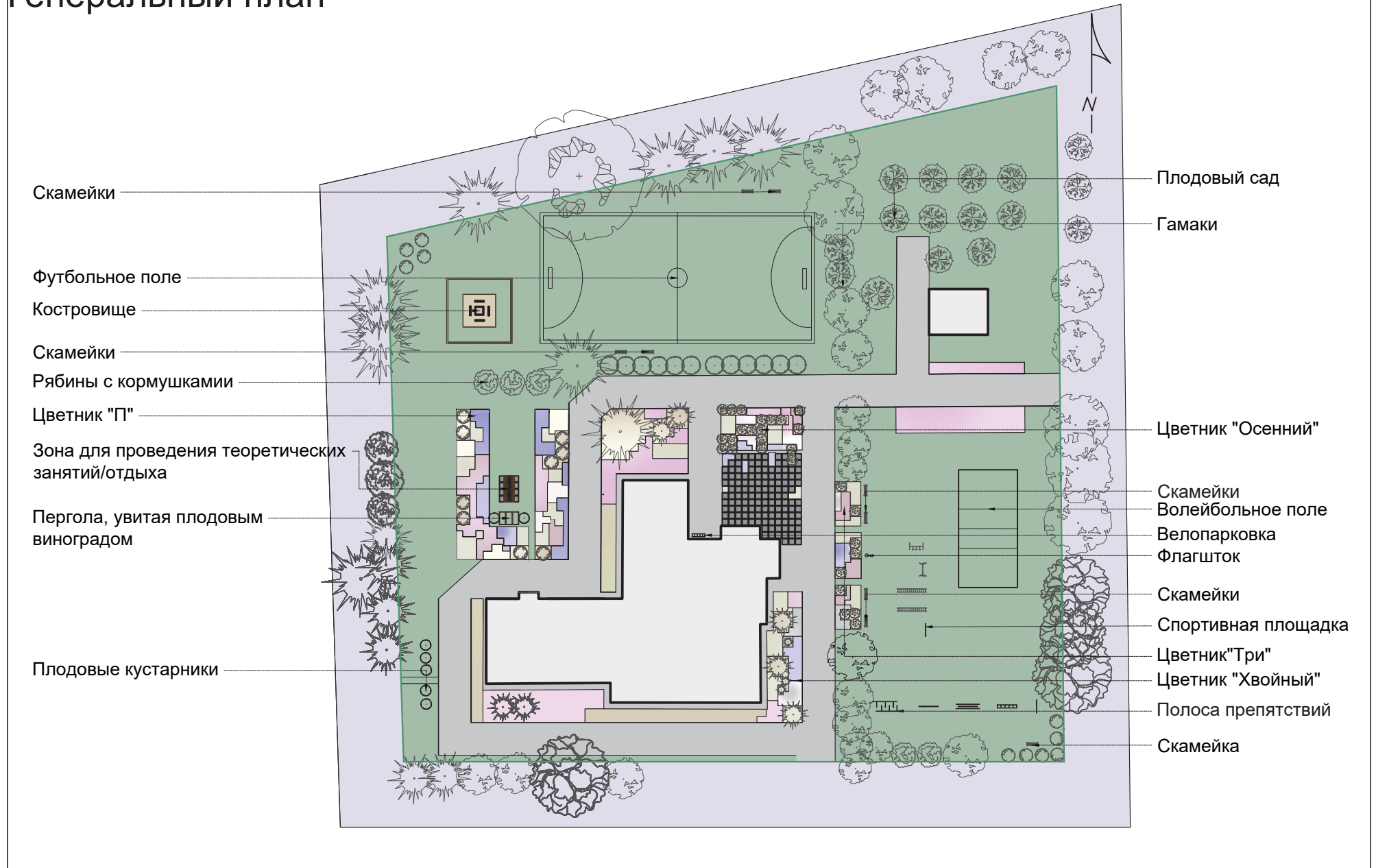


Муниципальное казенное общеобразовательное учреждение «Нехочская основная общеобразовательная школа» Хвастовичского района Калужской области

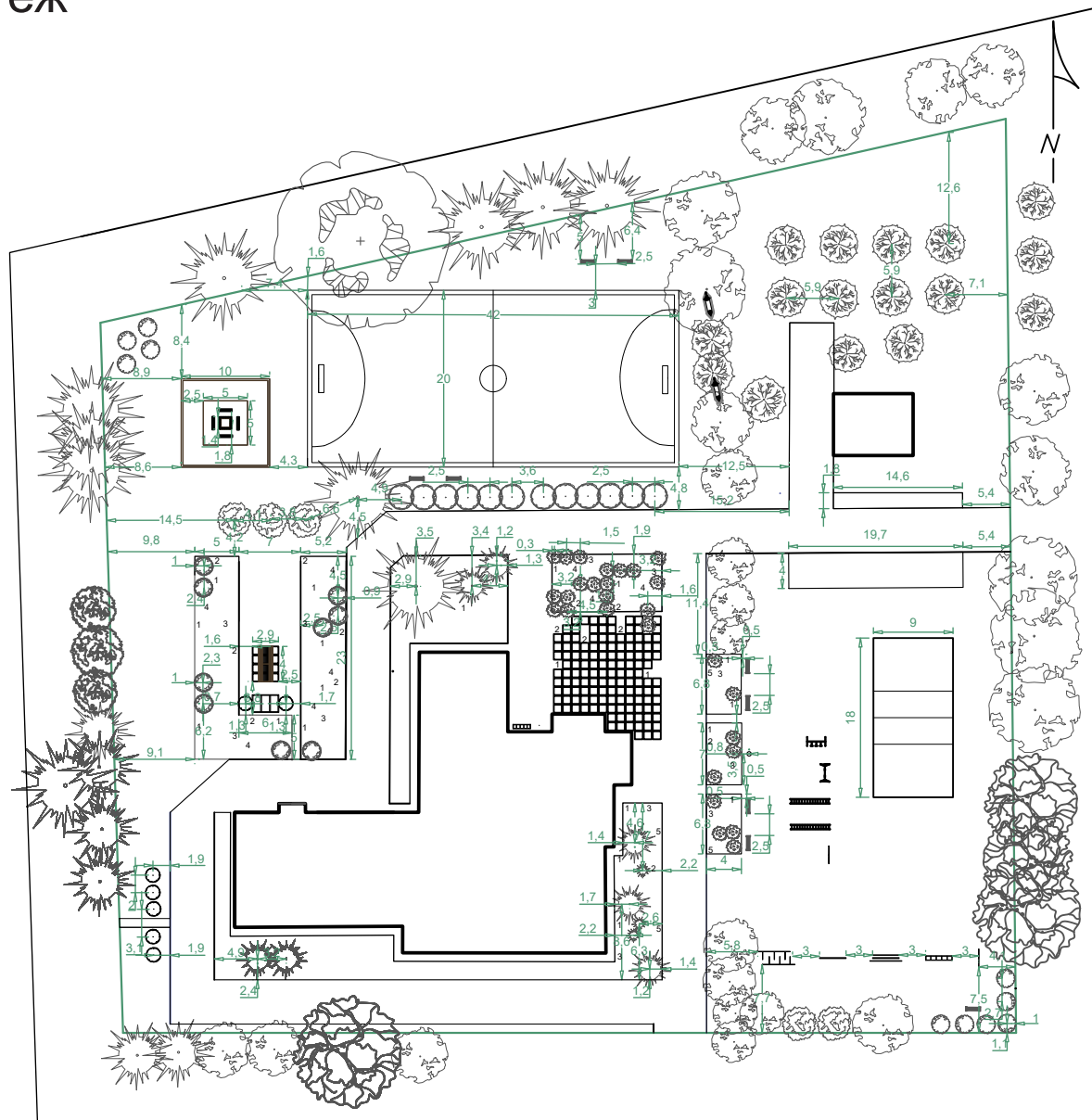


Школа-второй  
мой дом...

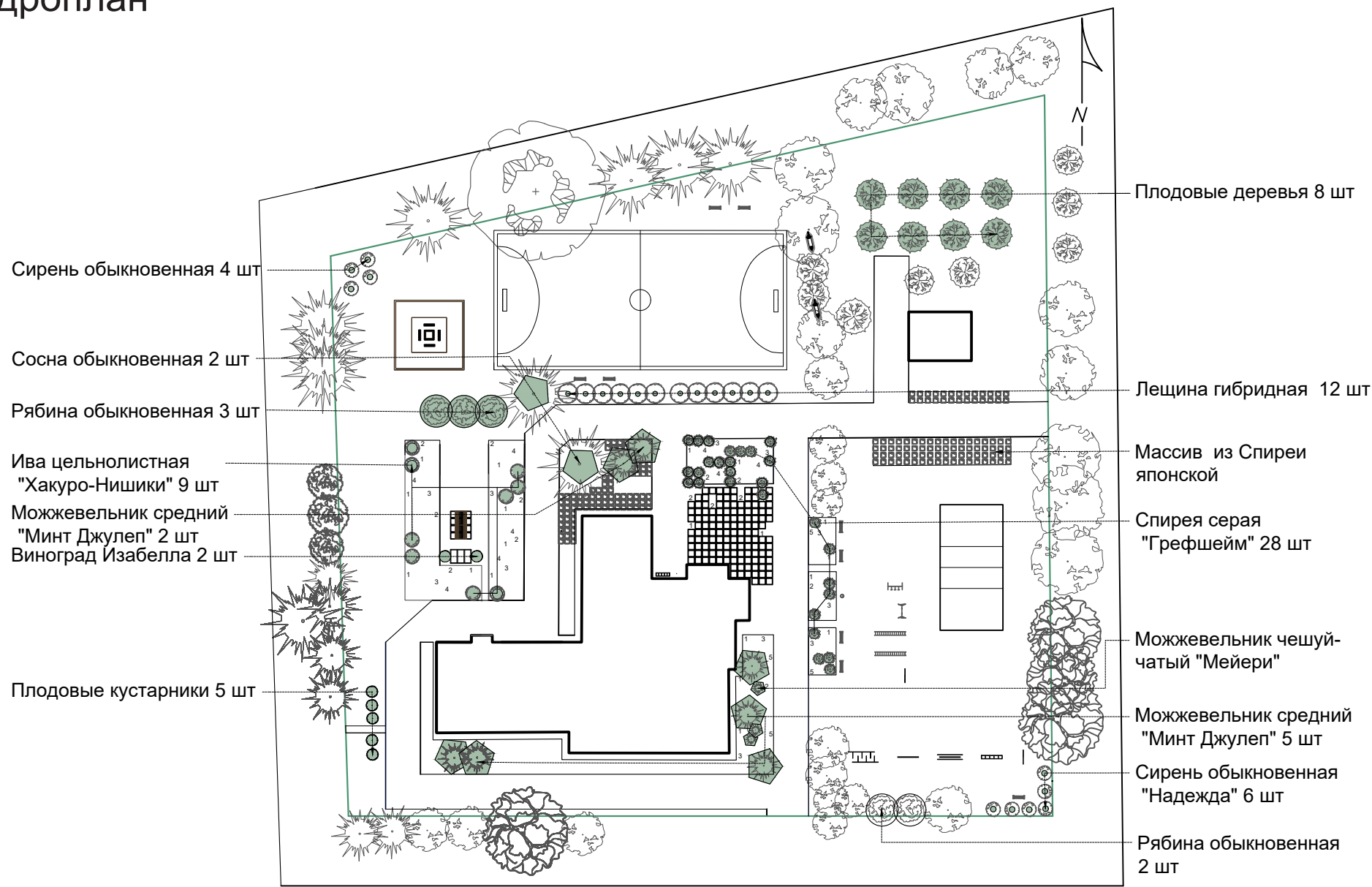
# Генеральный план



# Разбивочный чертеж

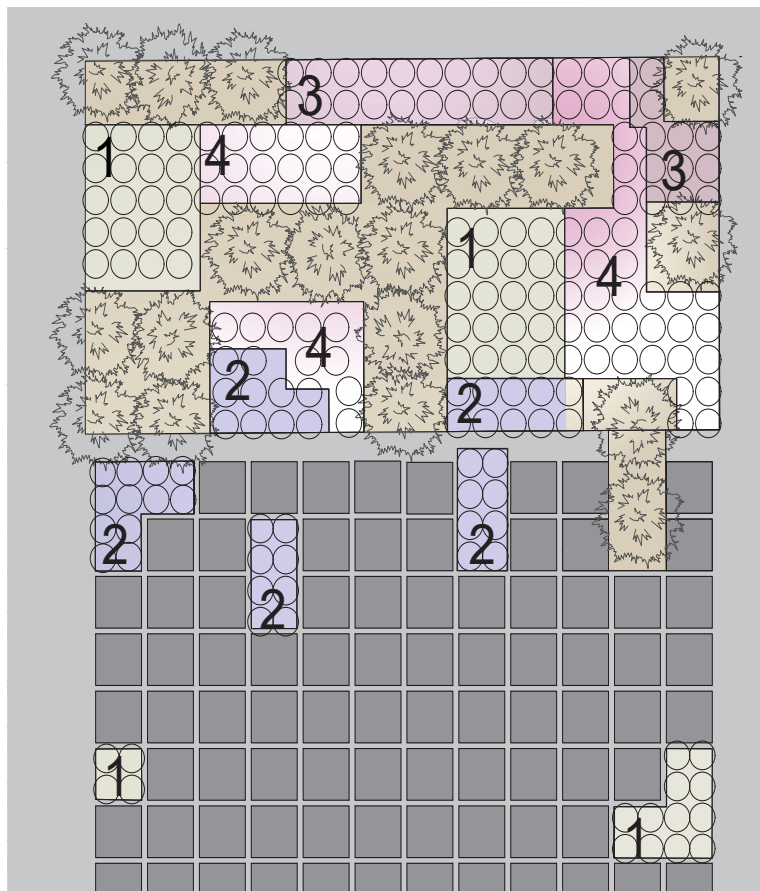


# Дендроплан



# Цветники

## «Осенний»



1. Вейник  
«Карл Форстер»



2. Котовник Фассена  
«Кит Кэт»



3. Очиток телефиум  
«Матрона»



3. Очиток телефиум  
«Матрона»



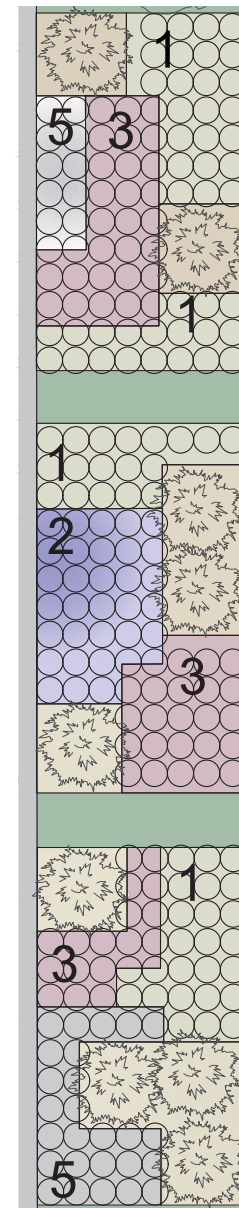
4. Астра бокоцветко-  
вая «Horizontalis»



5. Чистец  
шерстистый

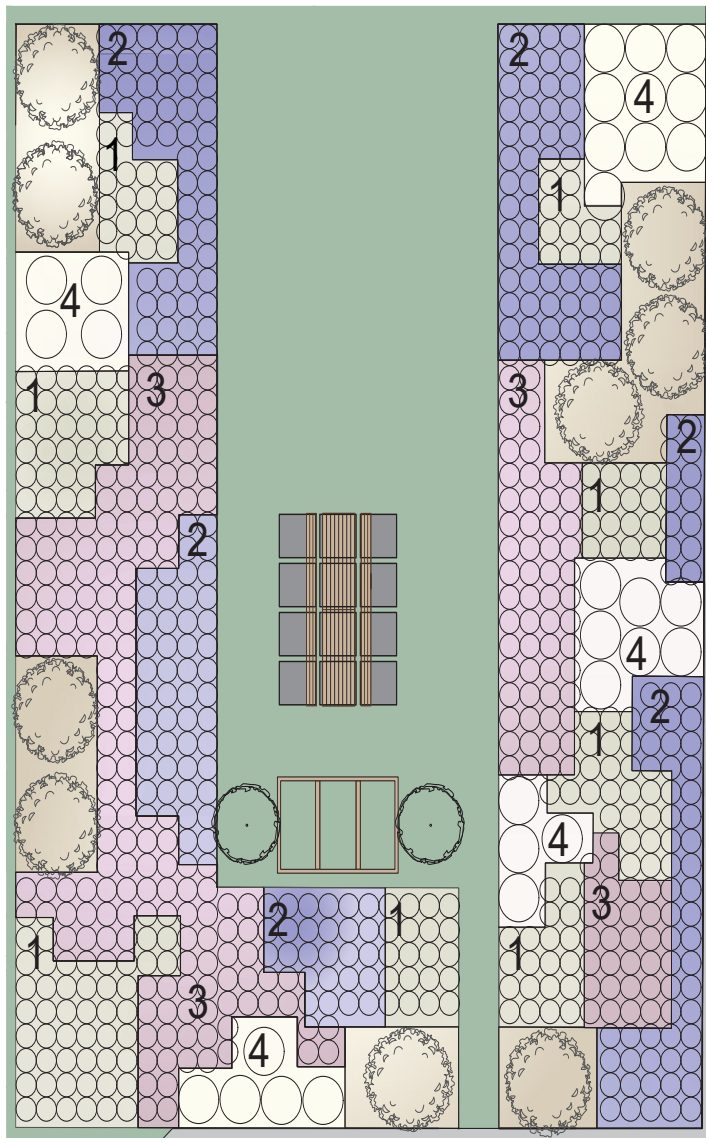


## «Три»



# Цветники

«П»



1. Вейник остроцветковый Овердам



2. Котовник Фассена «Кит Кэт»



4. Горец изменчивый



1. Вейник остроцветковый Карл Фостер



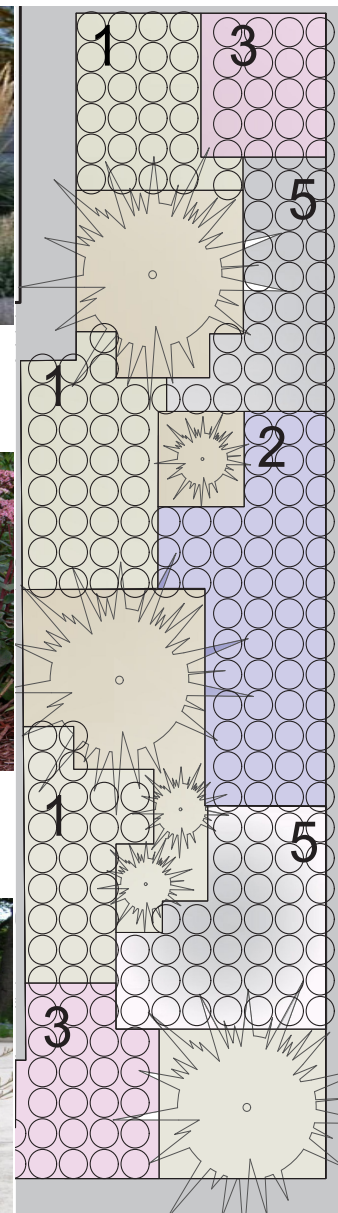
3. Седум телефиум Матрона



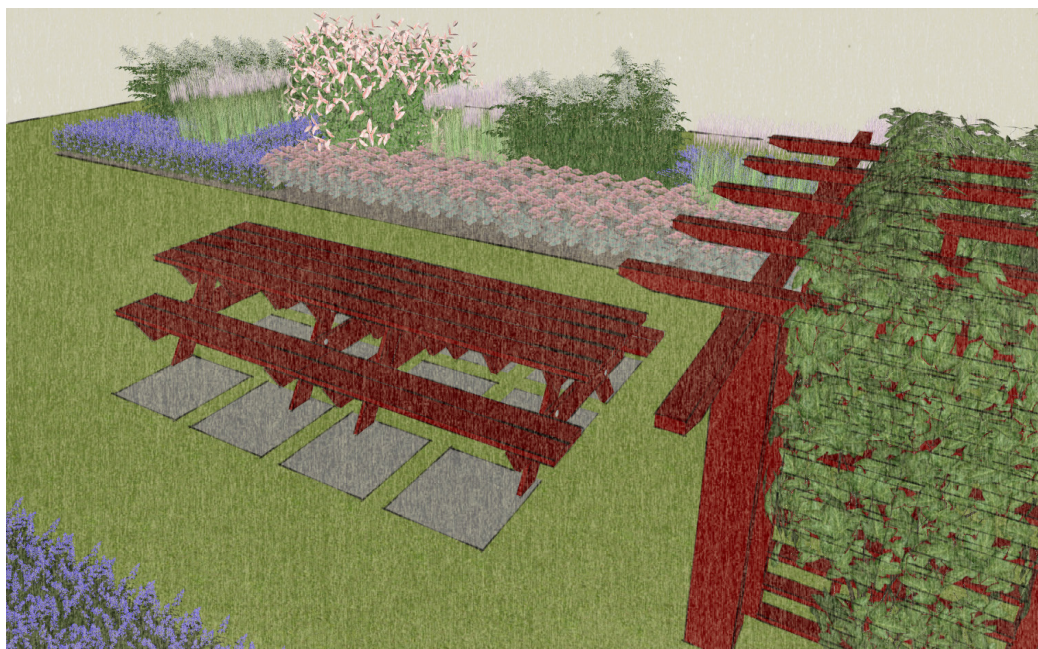
5. Чистец шерстистый

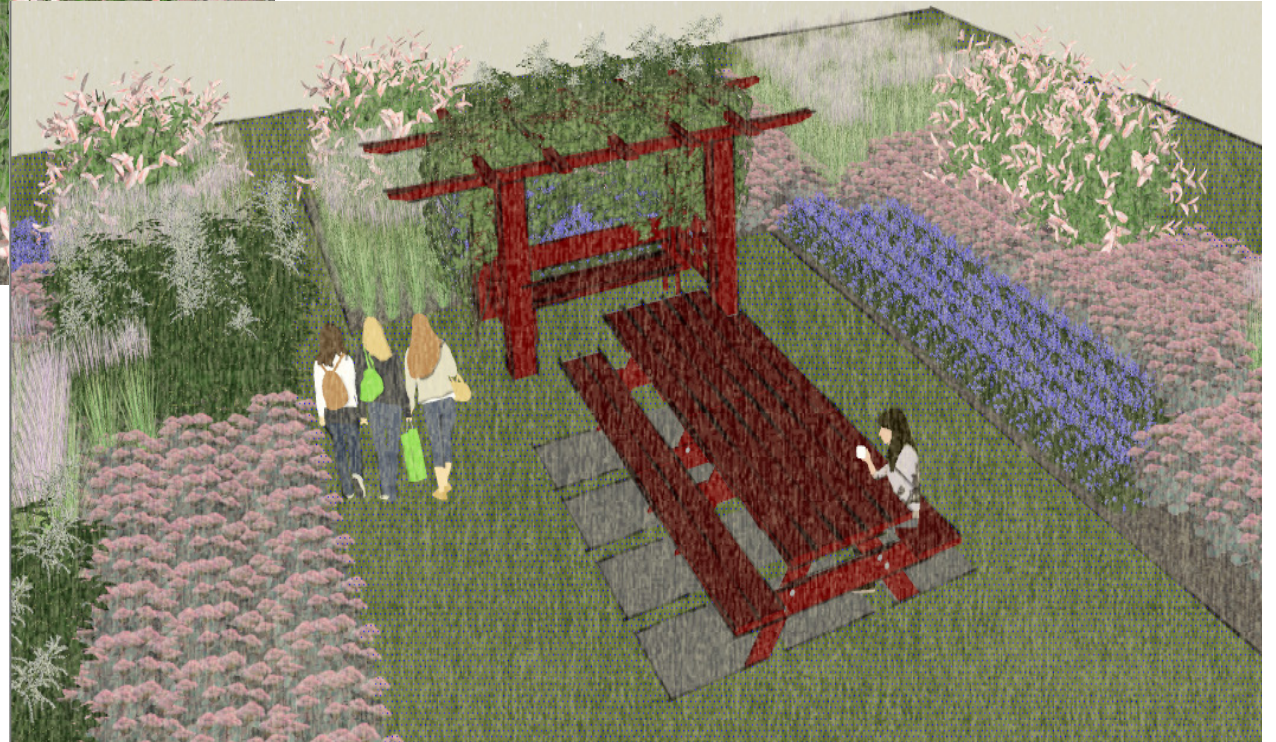
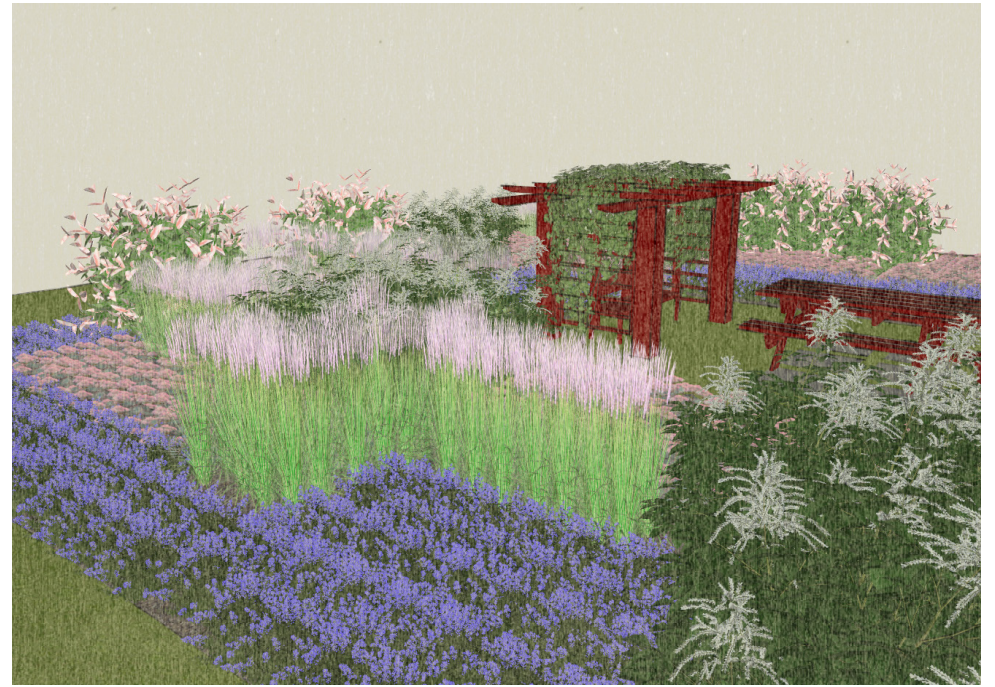
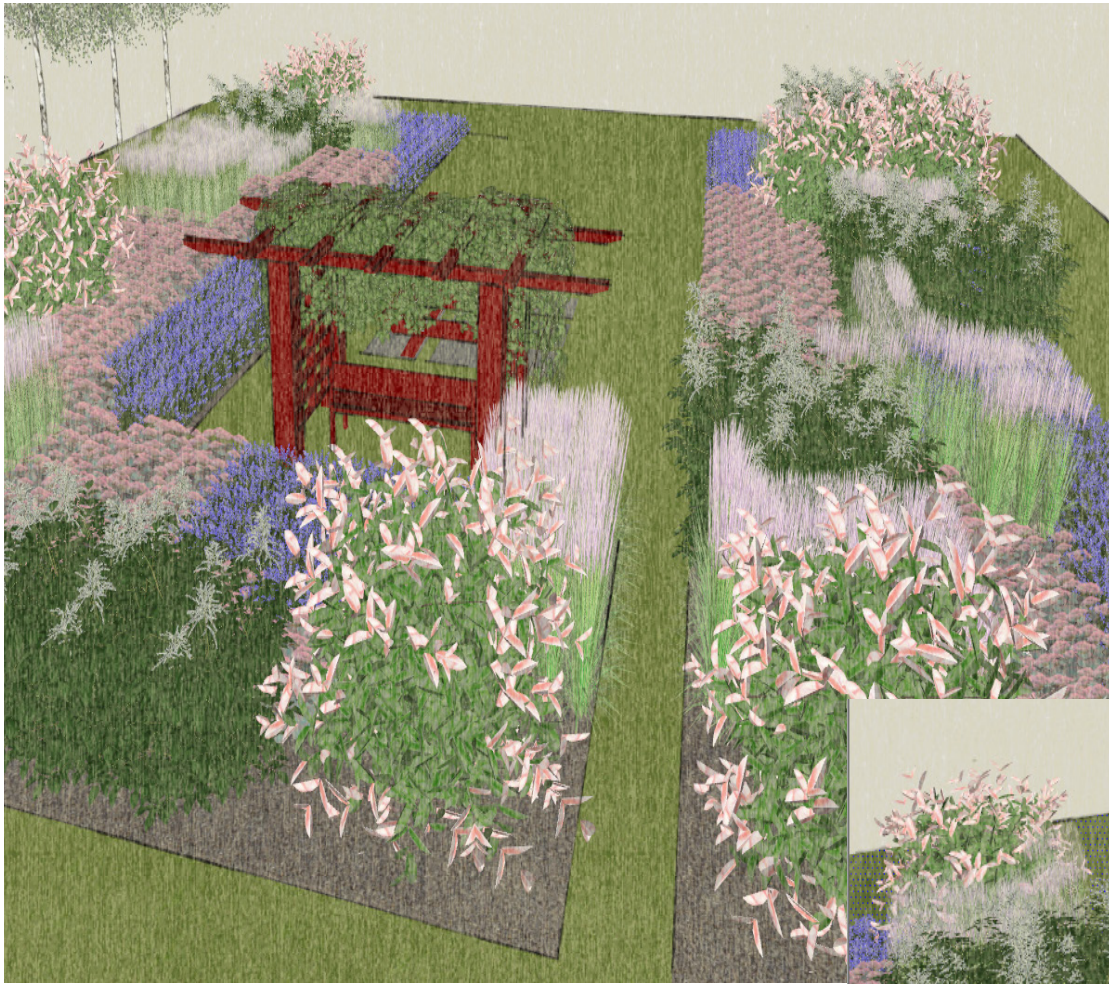


«Хвойный»



# Визуализация цветника «П»







Используемые  
кустарники:

Ива «Хакуро Нишики»



Можжевельник «Минт»



Сирень «Надежда»



Спирея серая Грейфшейм



Можжевельник «Мейери»



При подборе растений для цветников учитывалось множество факторов. Необходимо создать малоуходные композиции, выполненные из неприхотливых многолетних растений, не требующих богатых почв,

мирающихся с естественным увлажнением и не нуждающихся в омолаживании в течение многих лет. Также цветник должен быть всесезонным, структурным, быть привлекательным в течении всего года. Грамотно распланированная клумба развивает эстетический вкус, умение ценить красоту и труд людей

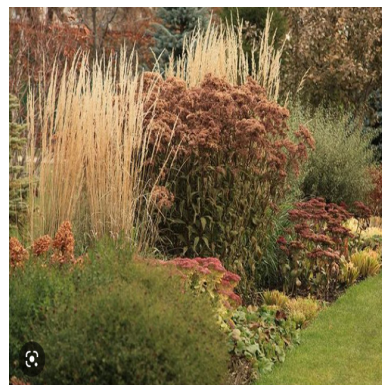
Весна



Осень



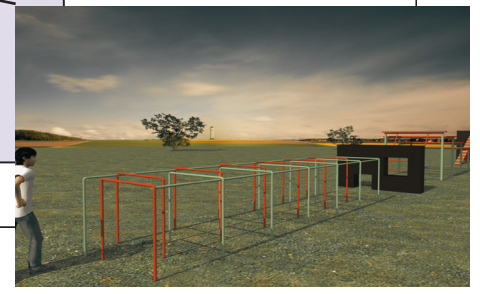
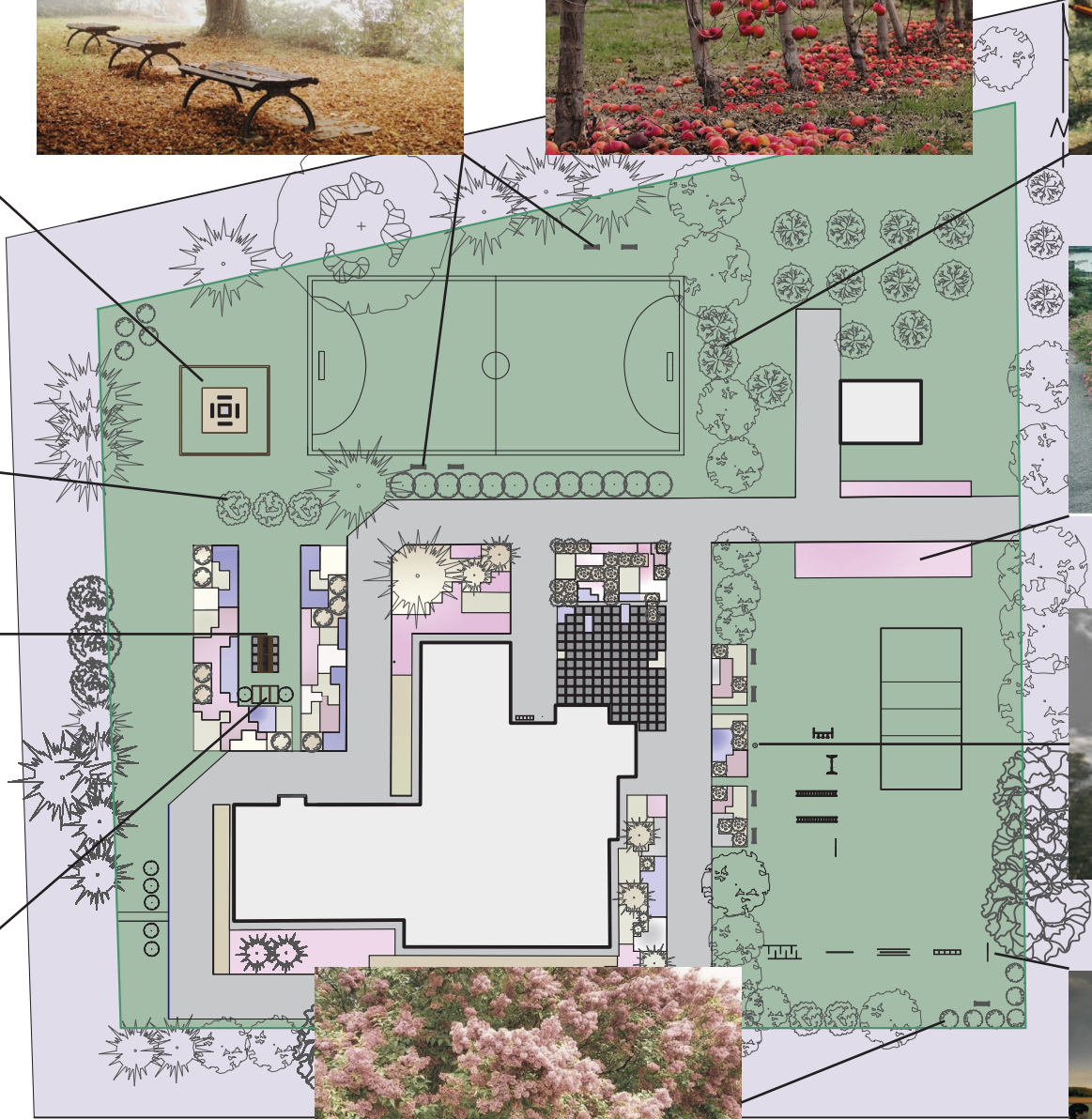
Зима



№	Название	Размер, м	Площадь, м2	На 1 м2	Шт	Особенности
Декоративные и цветущие кустарники						
1	Ива «Хакуро Нишики»	2 м			9	Стрижка форма - шар, 2 р в год
2	Можжевельник средний «Минт Джу-леп»	1,5 м			5	-----
3	Сирень обыкновенная «Надежда»	2 м			10	-----
4	Спирея серая «Грефшейм	1,2-1,5 м			28	Стрижка форма - куб, 1 раз в год
Многолетники						
5	Астра бокоцветковая 'Horizontalis'	0,6-0,7 м	16 м2 (62 шт)	4	30	Весной срезка всей наземной части растения.
6	Вейник остроцветковый «Карл Фостер»	1,5-2 м	68 м2 (272 шт)	4	70	см.выше
7	Вейник остроцветковый «Овердам»	1,5 м	45 м2 (184)	4	60	см.выше
8	Горец изменчивый	1,5 м	30 м2 (30 шт)	1	10	см.выше
9	Котовник Фассена «Кит Кэт»	0,4 м	69 м2 (274 шт)	4	70	см.выше
10	Седум видный «Матрона»	0,6 м	76 м2 ( 302 шт)	4	70	см.выше
11	Чистец шерстистый	0,3-0,6 м	26 м2 (105)	4	30	см.выше

Исходя из площадей, требуется большое количество многолетних растений. Мы максимально снизили это значение, перераспределив бюджет на более важные вещи: спортивное оборудование, скамейки.

В последующие годы наши силы направим на деление/размножение посаженных цветов, тем самым восполним недостающее количество растений. А пока этот момент не настал, будем использовать засухоустойчивые однолетние цветущие культуры (космея, рудбекия).



Закладка нового молодого сада - это залог стабильного и качественного витаминного урожая, так необходимого для роста молодого организма. Для изготовления компотов отобраны сорта красной, черной смородины, устойчивый и неприхотливый



виноград «Изабелла». Современные сорта яблок имеют иммунитет к многим болезням, имеют отличные вкусовые качества и отличаются хорошей лежкостью. Также используются ранее не выращиваемые виды плодовых деревьев, такие как груша



и алыча, лещина. Всего планируется посадить 4 яблони, 2 груши, 2 алычи, 12 штук лещины, 2 кустарника винограда, 4 красной и 2 черной кустов смородины.

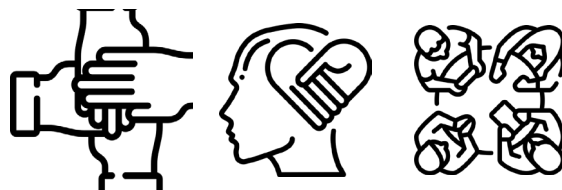


# Проект расширяет функциональные возможности используемой территории. Побуждает больше времени проводить на открытом воздухе, а также:

Обеспечивает местами отдыха на свежем воздухе



Сплачивает учителей и учеников



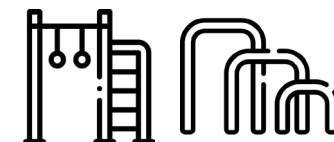
Помогает разнообразить витаминный рацион питания



Позволяет создать комфортную среду для развития



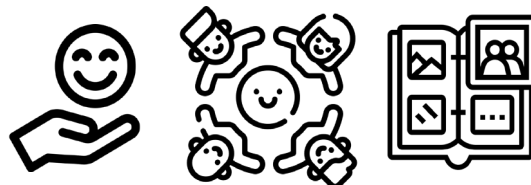
Предоставляет разнообразие в физической активности.



Формирует и закрепляет трудовые навыки



Дает возможность каждому ребенку внести свой вклад в развитие школы и оставить приятные воспоминания.



Развивает эколого-трудовое воспитание.



В тени деревьев расположилась полоса препятствий рядом со спортивной площадкой. Она состоит из следующих элементов: лабиринт, подвесное бревно, многоуровневый барьер, стационарное бревно, двухметровый барьер. Полоса препятствий - это возможность натренировать мышцы, ловкость, координацию движений в игровой соревновательной форме.



С учетом размера футбольного поля установлены подходящие устойчивые ворота. Рядом с полем и площадкой находятся скамейки, которые позволяют с комфортом отдохнуть после полученных физических нагрузок.



На пришкольном участке выделено несколько зон отдыха: множество лавочек, гамаки под тенистыми липами, пергола, увитая виноградом. Рядом располагается большой длинный стол со скамейками, который можно использовать для проведения теоретических занятий на свежем воздухе. Ежегодно в июне в нашей школе работает оздоровительный лагерь, благодаря таким улучшениям, отдых станет более активным и запоминающимся.







Школа -  
второй мой  
дом...

